

SCAN THE QR CODE

AREA TECNICA N. 1  
FEED TECHNICAL ZONE N. 1

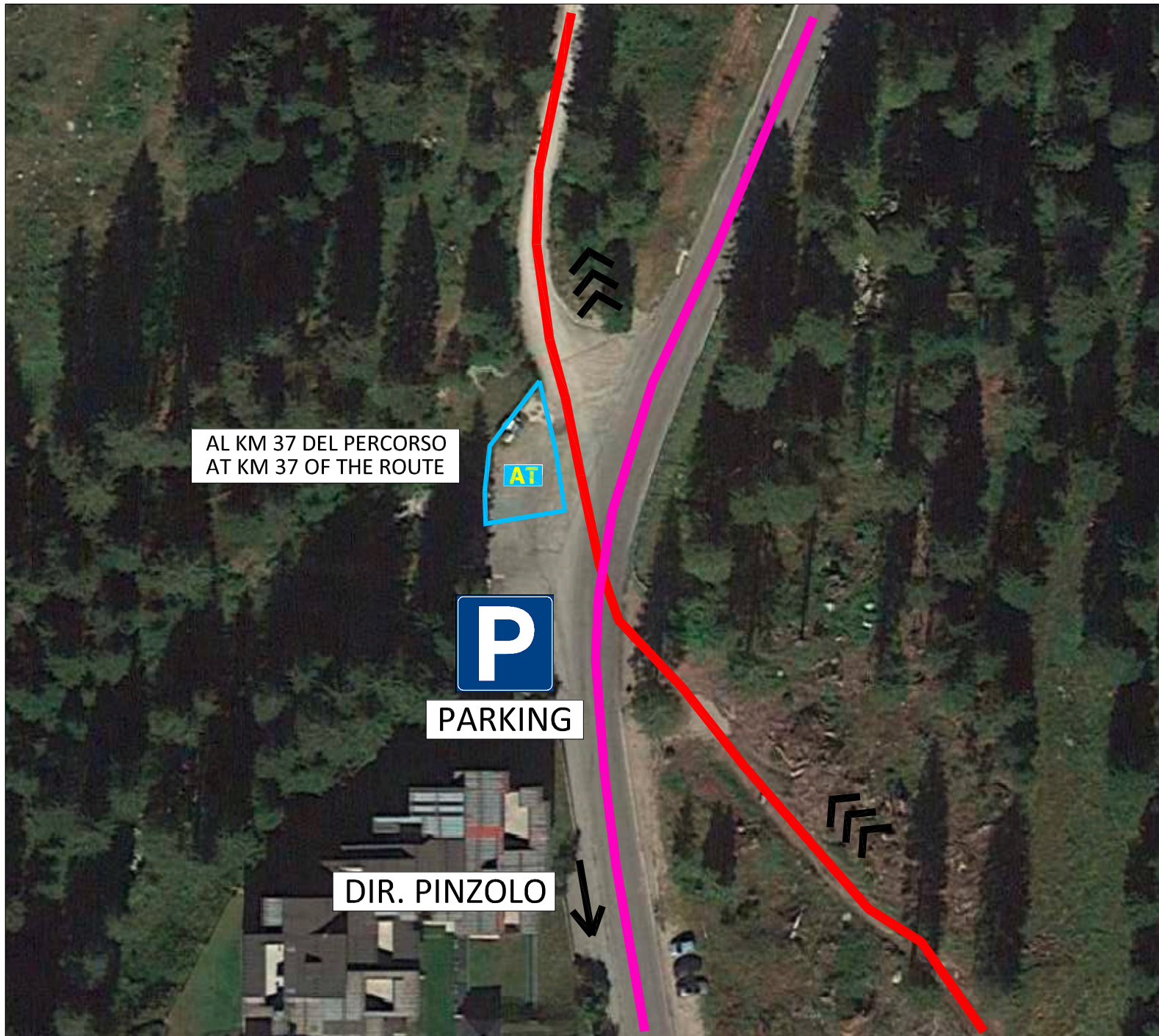
M. DI CAMPIGLIO LOC. FORTINI  
COORDINATES  
N 46° 14' 17"  
E 10° 50' 13"

PER ENTRARE NELLE AREE  
TECNICHE SERVE ACCREDITO  
DA FARE ALL'UFFICIO GARA

TO ENTER THE FEED/TECHNICAL  
ZONE YOU NEED ACCREDITATION  
TO BE DONE AT THE RACE OFFICE

-  STRADA STATALE  
HIGHWAY
-  A PIEDI  
ON FOOT
-  PERCORSO DI GARA  
RACE TRACK
-  AREA TECNICA  
FEED TECHNICAL ZONE

**DOLOMITICA**  
**BRENTA BIKE**



AL KM 37 DEL PERCORSO  
AT KM 37 OF THE ROUTE

AT



PARKING

DIR. PINZOLO



SCAN THE QR CODE

AREA TECNICA N. 2  
FEED TECHNICAL ZONE N. 2

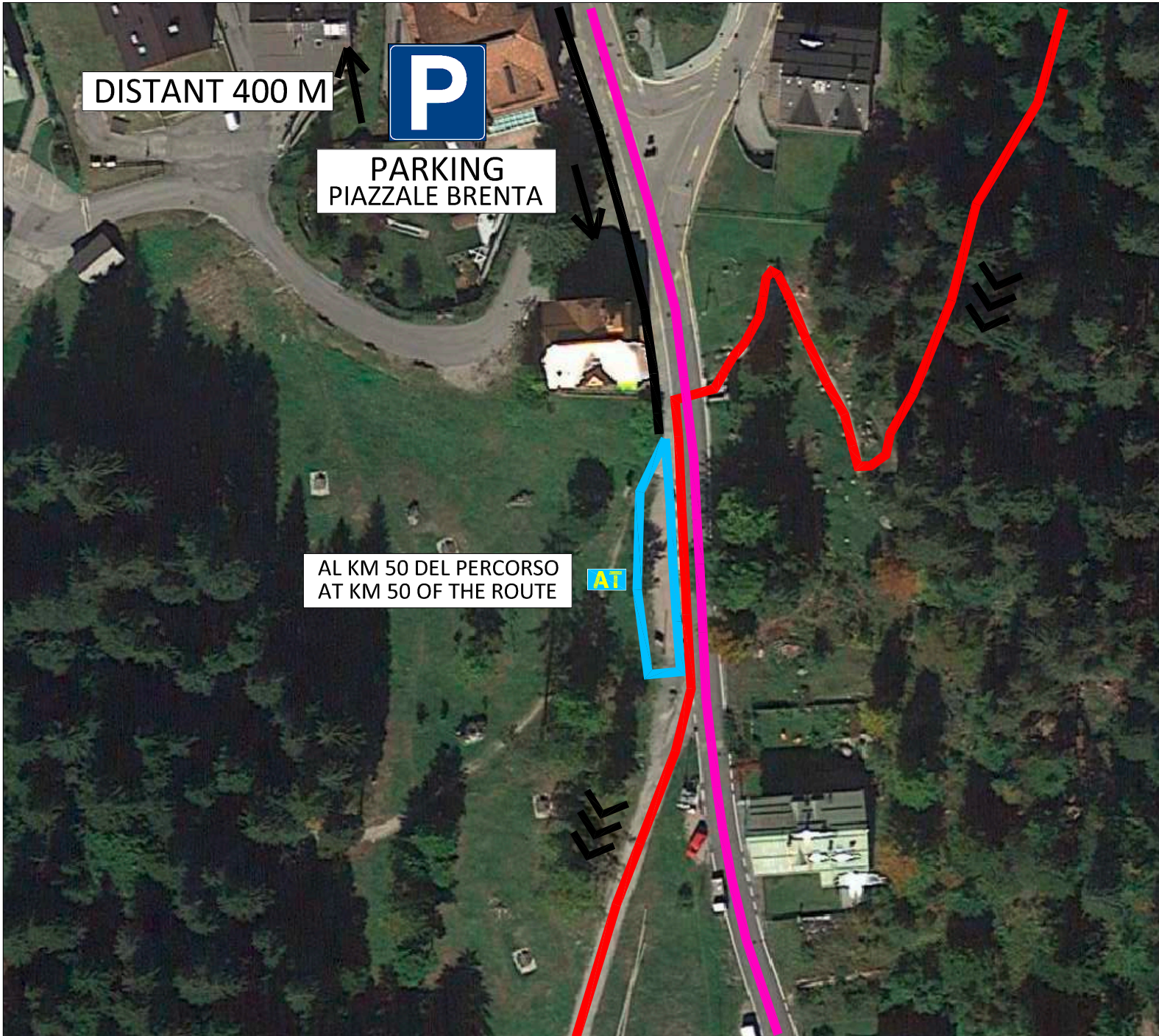
M. DI CAMPIGLIO LOC. RIO FALZÈ  
COORDINATES  
N 46° 14' 52"  
E 10° 50' 42"

PER ENTRARE NELLE AREE  
TECNICHE SERVE ACCREDITO  
DA FARE ALL'UFFICIO GARA

TO ENTER THE FEED/TECHNICAL  
ZONE YOU NEED ACCREDITATION  
TO BE DONE AT THE RACE OFFICE

-  STRADA STATALE  
HIGHWAY
-  A PIEDI  
ON FOOT
-  PERCORSO DI GARA  
RACE TRACK
-  AREA TECNICA  
FEED TECHNICAL ZONE

**DOLOMITICA**  
**BRENTA BIKE**



SCAN THE QR CODE

AREA TECNICA N. 3  
FEED TECHNICAL ZONE N. 3

M. DI CAMPIGLIO LOC. PALÙ  
COORDINATES  
N 46° 13' 16"  
E 10° 49' 42"

PER ENTRARE NELLE AREE  
TECNICHE SERVE ACCREDITO  
DA FARE ALL'UFFICIO GARA

TO ENTER THE FEED/TECHNICAL  
ZONE YOU NEED ACCREDITATION  
TO BE DONE AT THE RACE OFFICE

-  STRADA  
HIGHWAY
-  A PIEDI  
ON FOOT
-  PERCORSO DI GARA  
RACE TRACK
-  AREA TECNICA  
FEED TECHNICAL ZONE

**DOLOMITICA**  
**BRENTA BIKE**